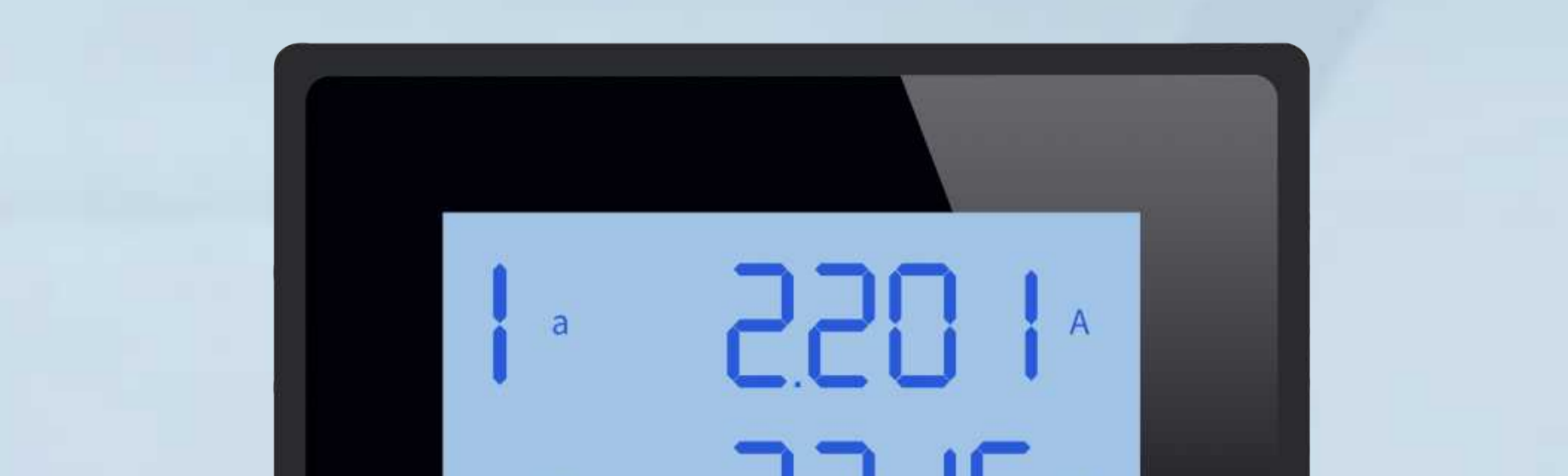


TP611 三相多功能电力仪表

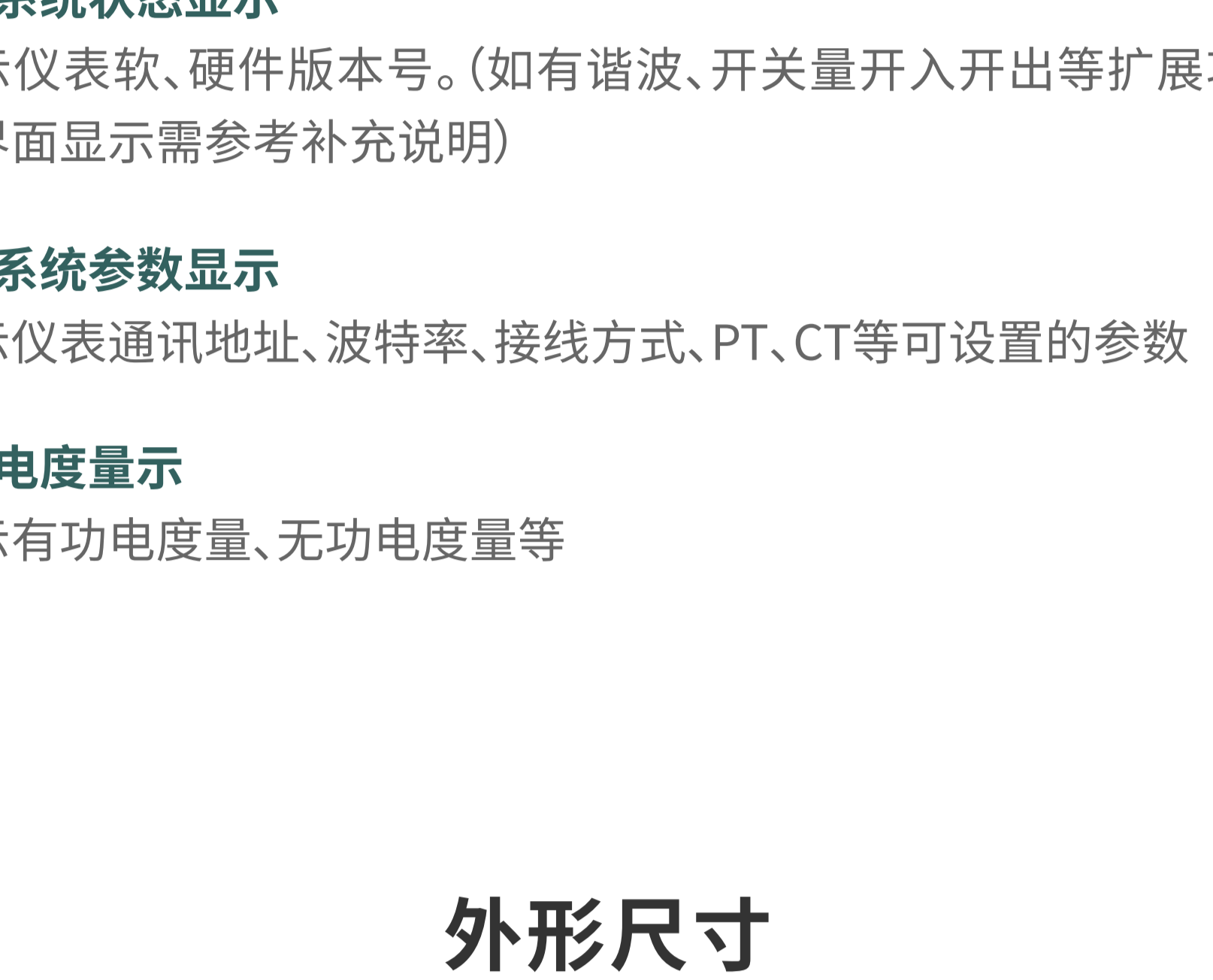
中低压抽屉柜专用计量仪表·体积小·易安装



液晶显示 嵌入安装 高精度 电能计量 谐波测量



界面介绍



1 测量数据显示
显示电压、电流、功率因数、功率、频率等测量数据

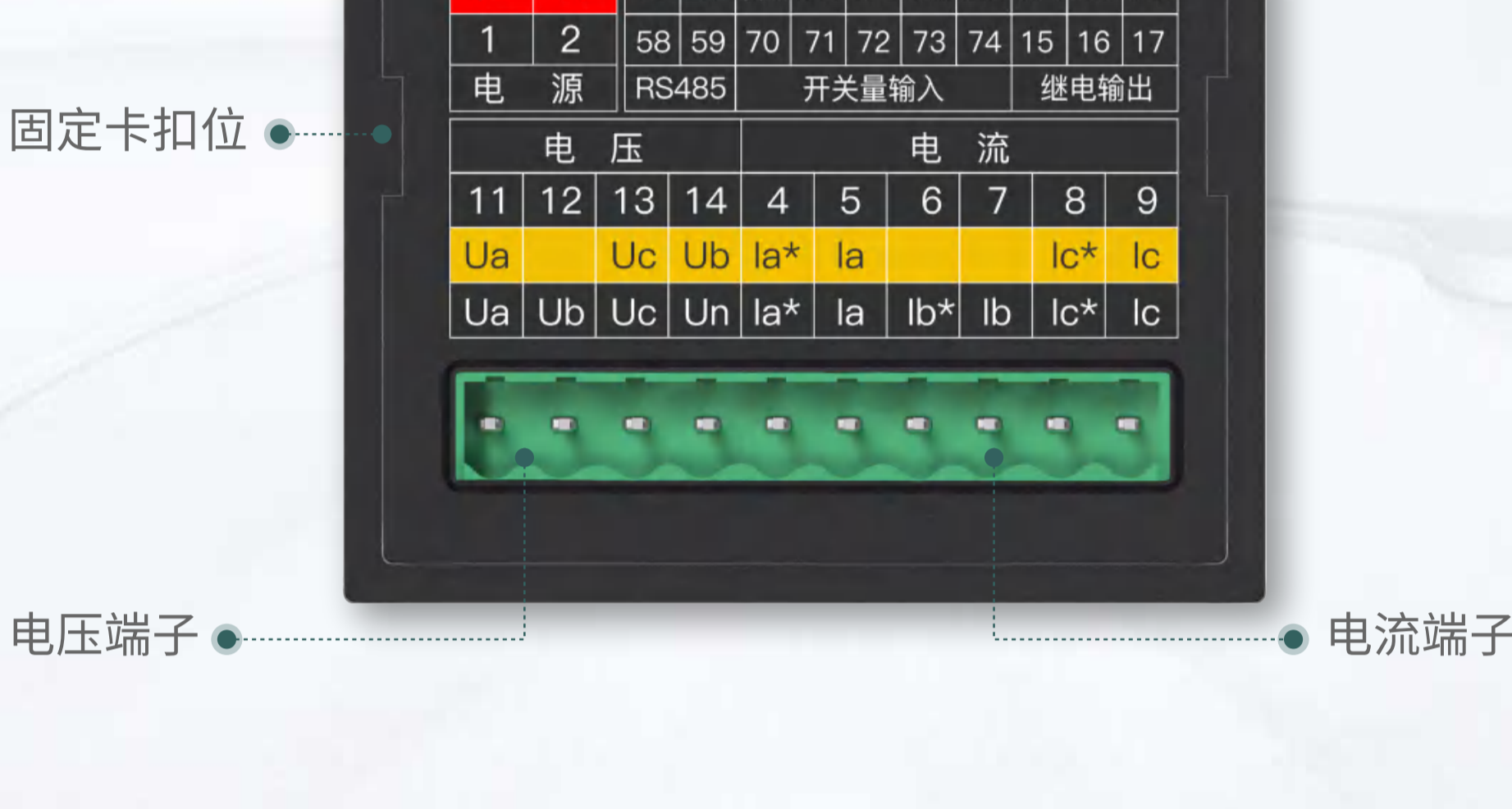
2 系统状态显示
显示仪表软、硬件版本号。(如有谐波、开关量开入开出等扩展功能此界面显示需参考补充说明)

3 系统参数显示
显示仪表通讯地址、波特率、接线方式、PT、CT等可设置的参数

4 电度量显示
显示有功电度量、无功电度量等

外形尺寸

单位:mm

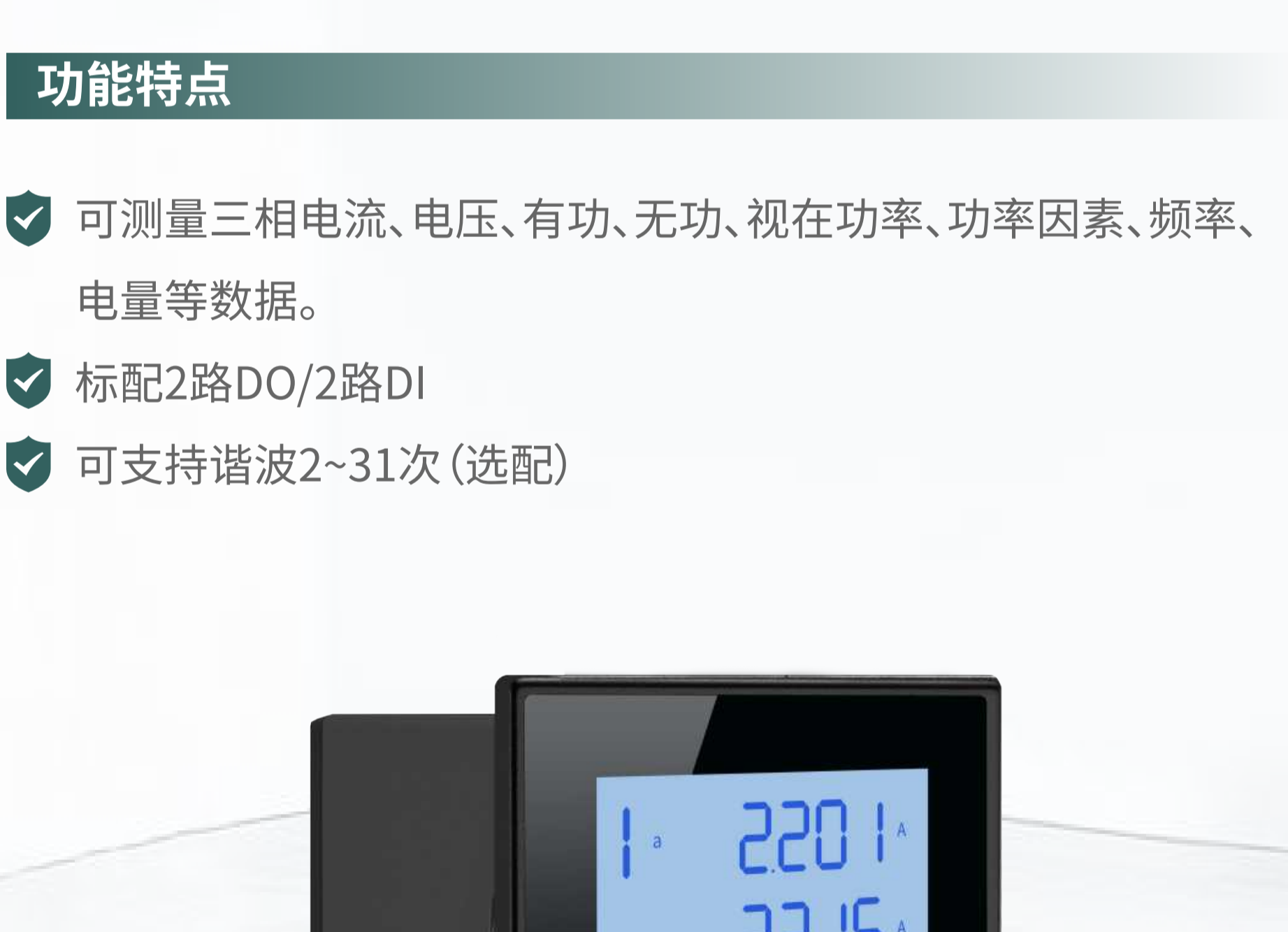
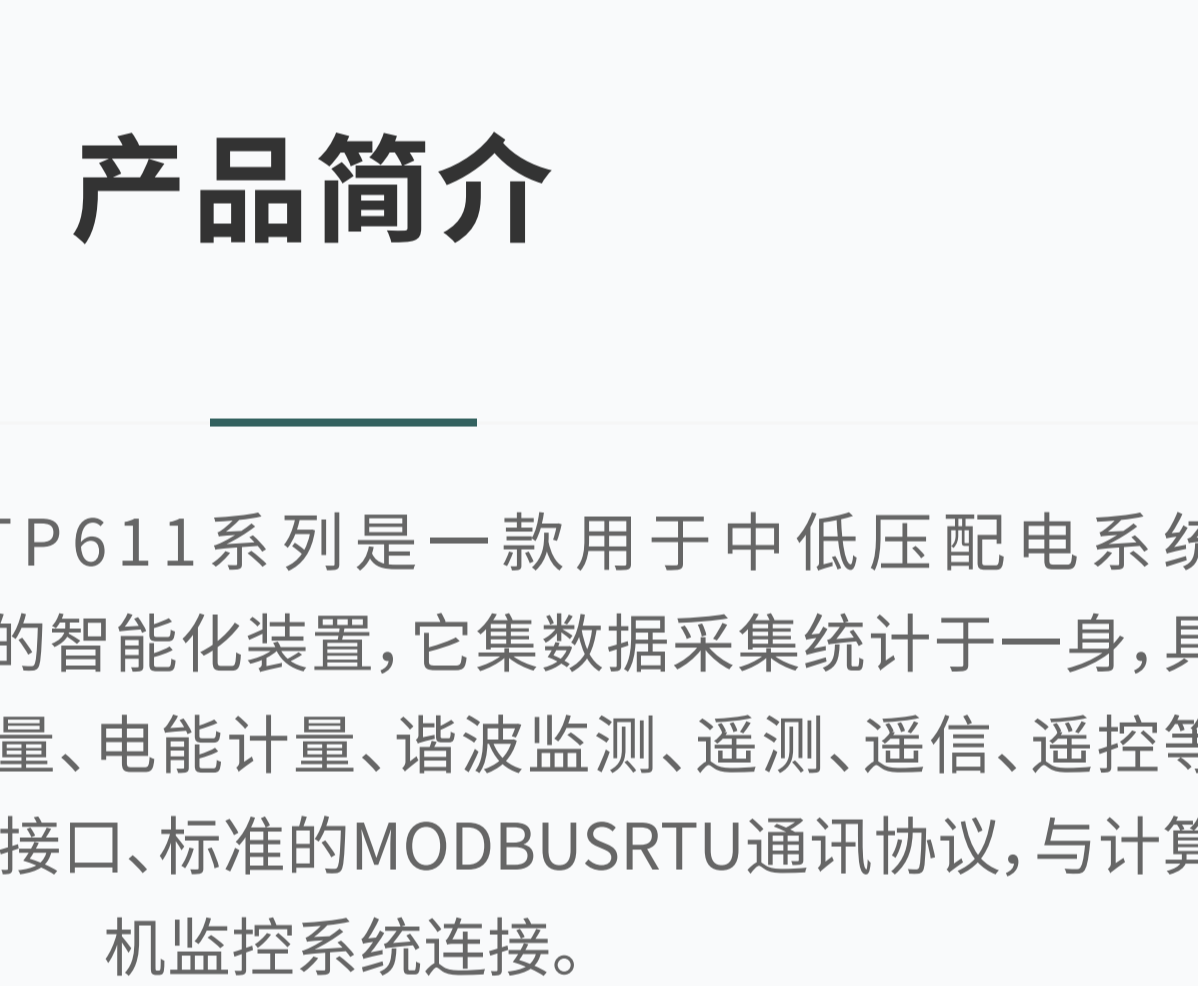


外形代号	外框尺寸 (AxB)	壳体尺寸 (CxC)	开孔尺寸 (ExF)	长度 (L)
72	72X72	66X66	67X67	38 (短款) 或 58
80	83X83	75X75	76X76	38 (短款) 或 58
96	96X96	90X90	91X91	52
120	120X120	110X110	111X111	71



方便快捷

二维码扫一扫 即可获取操作说明书



产品简介

三相多功能电表TP611系列是一款用于中低压配电系统(6~35KV和0.4KV)的智能化装置,它集数据采集统计于一身,具有三相全电参数测量、电能计量、谐波监测、遥测、遥信、遥控等能。仪表标配RS485接口、标准的MODBUSRTU通讯协议,与计算机监控系统连接。

功能特点

- ✓ 可测量三相电流、电压、有功、无功、视在功率、功率因素、频率、电量等数据。
- ✓ 标配2路DO/2路DI
- ✓ 可支持谐波2~31次(选配)

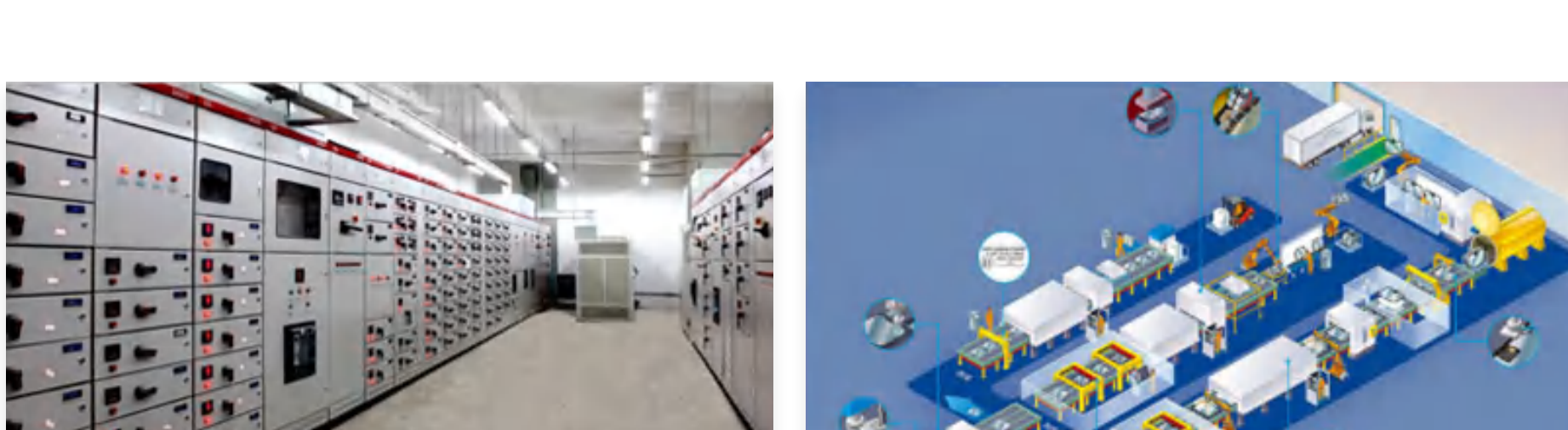
型号说明

TP611 C
 ● 谐波2~31次
 ● 三相电流、电压、有功、无功、视在功率、功率因素、频率、电度等电参数,2路DO/2路DI, RS485接口

技术参数

产品参数	
显示	带背光液晶屏 LCD
供电电源	常规 220VAC±10 DC/AC 85-260V 可选
电压	精度:0.5级
电流	精度:0.5级
频率	精度:0.02Hz
有功电能	精度:1级
无功电能	精度:2.0级
通讯方式	高速 RS485-MODBUS 最高 19200bps
其他	绝缘符合 DL478、振动符合 GB7261-87、抗干扰符合 GB6162

应用拓扑图



应用领域

